



Foret pilote | CeraDrill

Forets pilotes en céramique de haute efficacité pour l'implantologie

Les CeraDrills sont des forets pilotes universels pour l'implantologie. Fabriqués à partir d'une céramique très innovante de haute performance, ils font partie de la nouvelle gamme « CeraLine » de Komet.

Avec la fraise CeraDrill il est possible, pour la première fois, de travailler entièrement sans métal, garantissant ainsi une opération biocompatible et absolument antiallergique. Par ailleurs, certains problèmes causés par le nettoyage ou la désinfection des instruments en acier avec des agents inappropriés appartiennent dorénavant au passé.

Les forets pilotes K210 en céramique à usage multiple sont idéaux pour la préparation initiale de l'axe et la profondeur d'un site implantaire. Les instruments sont dotés de propriétés optimales de coupe du fait d'un excellent tranchant ainsi que d'une capacité de retrait de matériau important. Grâce à sa denture tranchante et la lame transversale à la pointe de l'instrument, le foret pilote a de très bonnes propriétés de coupe axiale pour un forage précis, sans utilisation au préalable d'un instrument à centrer.

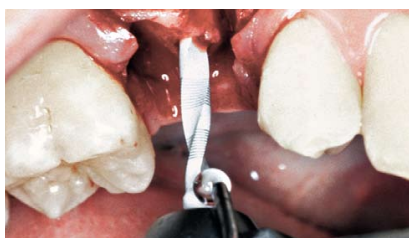
La géométrie spéciale des lames de ce foret hélicoïdal permet un travail intuitif et contrôlé. De plus, grâce aux repères de profondeur gravés au laser à un intervalle de 2 mm, la profondeur peut être contrôlée visuellement de façon exacte et en toute sécurité.

Les avantages :

- Biocompatible
- Exempt de métal
- Ne se corrode pas
- Denture hélicoïdale de forme « S » pour une perforation facilitée
- Peu de frottement sur l'os
- Large rainure de dégagement des copeaux
- Repères de profondeur marqués au laser repartis à intervalles de 2 mm, à partir d'une longueur de 8 mm de la pointe.

Indications

- Pour la préparation préliminaire du site implantaire.
- Pour déterminer la position, la direction et la profondeur.



Photos avec l'aimable autorisation du centre hospitalier universitaire de Munster.



K210L16.204.020



K210L16.204.028



K210L19.204.020



K210L19.204.028



K210L20.205.020



K210L20.205.028



K210L20.205.035

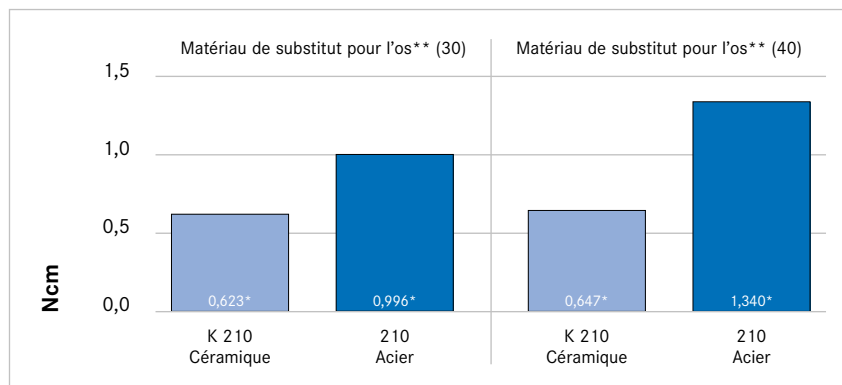


K210L20.205.042

Conseils d'utilisation :

- Le forage avec les forets pilotes CeraDrill K210 s'effectue de manière intermittente, sous pression réduite et irrigation permanente avec du sérum physiologique stérile jusqu'à la profondeur désirée.
- Vitesse optimale : ω_{opt} 800 - 1000 t/min. contre-angle vert, réduction minimale 10 : 1
- Il faut absolument éviter que l'instrument ne se coince pendant l'opération. Ne pas faire d'effet de levier !
- Pour le nettoyage préliminaire, utiliser des brossettes avec des soies non-métalliques car celles-ci ne laissent pas de décolorations sur l'instrument causées par frottement.

Le couple requis par les forets pilotes en acier est de 40 % à 50 % plus élevé que celui requis par les forets pilotes en céramique.



* Déterminé par des tests réalisés avec des instruments de taille 020 et d'une longueur de 19 mm

**Mousse de polyuréthane selon ASTM F-1839 pour des essais avec instruments orthopédiques (en qualités 30 et 40)