

Fraise de Chirurgie | H162SL

Fraise de Chirurgie H162SL/H162SXL : Haute efficacité et précision

Développée par KOMET, la nouvelle fraise H162SL en carbure de tungstène est un instrument très efficace destiné à la chirurgie orale et plus particulièrement pour le traitement chirurgical de l'os. Elle est particulièrement adaptée à la séparation et coupe de l'os ainsi qu'à la perforation axiale. Les indications pour cette fraise sont entre autres la résection apicale et le retrait des dents de sagesse. Elle est également apte à la coupe de la substance dentaire dure et notamment à la fragmentation des racines. De même que cette fraise est tout à fait indiquée pour l'extraction de dents à l'état de racine, toujours difficile à extraire sans délabrement osseux conséquent. L'angle de coupe de la denture garantit une très grande efficacité et une grande précision. Un bon guidage linéaire, peu de vibrations et un contrôle facile – tous ces avantages contribuent à la réalisation des interventions chirurgicales tout en douceur avec la H162SL.

Identification et dimensions : Avec sa partie travaillante de 8 mm de long, la H162SL est l'intermédiaire entre les fraises à os avec une partie travaillante plus courte (6 mm) et celles avec une partie travaillante plus longue (11 mm). Son diamètre de 1,4 mm constitue une dimension bien conçue.

La lettre « S » pour sécante et la lettre « L » signifie « long col ». Ce long col garantit une bonne visibilité du site opératoire à tout moment.

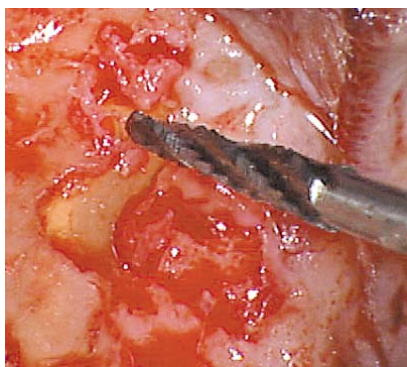
La fraise H162SL est dotée d'une bague d'identification verte symbolisant une grande efficacité de coupe. En tige 314, la H162SL (longitude totale 28 mm) est aussi disponible en version H162SXL (longitude totale 33 mm).

Les avantages en un clin d'œil :

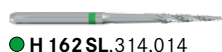
- Angle de coupe très efficace
- Peu de vibration
- Forage axial de l'os
- Diamètre de 1,4 mm est adapté à un grand nombre de situations
- La finesse de l'instrument permet d'être économe en tissu osseux
- Bonne visibilité, grâce au long col de l'instrument

Recommandations d'utilisation :

- Vitesse optimale ω_{opt} 80 000 t/min.
H162SL/H162SXL.314.014
- Vitesse optimale ω_{opt} 40 000 t/min.
H162SL.204.014 et
H162SL.104.014
- Veiller à utiliser sous irrigation externe abondante (au moins 50 ml/min.). L'irrigation évite un échauffement excessif du tissu osseux, de même qu'elle permet une meilleure évacuation des débris de fraisage.



- La préparation s'effectue à faible pression (2N) ; lors de la préparation axiale guider l'instrument en faisant des mouvements circulaires pour éviter que la fraise ne se bloque.
- Eviter que les instruments ne servent de levier (par exemple lors du retrait d'une dent fragmentée ou une dent de sagesse).
- Veiller à utiliser des produits de désinfection anticorrosifs (par exemple Komet DC 1), puis stériliser.



● H 162 SL.314.014



● H 162 SXL.314.014



● H 162 SL.204.014



● H 162 SL.104.014