

Coffret C.C.C

Séquenceur universel actuel pour la réalisation des préparations pour Couronnes Céramo - Céramiques

Contenu du coffret REF LD0211A :



845KR.314.016



● S6951KR.314.016 P = 1,0 mm



● 8951KR.314.017 P = 1,2 mm



● S6951KR.314.019 P = 1,4 mm



● 8951KR.314.020 P = 1,6 mm



● S6951KR.314.023 P = 1,8 mm



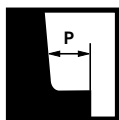
● 8951KR.314.024 P = 2,0 mm



379.314.023



899.314.027



P = profondeur des limites

Les préparations demeurent parmi les fondamentaux « intemporels » de la prothèse fixée.

L'explosion des nouvelles céramiques et de leurs différents process de mise en oeuvre, alliés à la demande esthétique croissante et exigeante des patients nécessite aujourd'hui une parfaite maîtrise des préparations par le praticien.

Le choix instrumental réuni au sein du coffret C.C.C, qui répond à une méthodologie de préparation précise et rigoureuse, doit permettre à chaque praticien la réussite de l'intégration esthétique de ses prothèses céramo - céramiques.

Caractéristiques du coffret C.C.C :

- Ergonomie due au meilleur choix instrumental actuel,
- Séquence instrumentale qui répond à une méthodologie précise de préparation,
- Profils instrumentaux (épaulement à angle interne arrondi) qui répondent aux caractéristiques de toutes les natures de céramique,
- Fraises de préparation et de finition au sein du coffret C.C.C,
- Ergonomie et stérilisation facile du coffret C.C.C.

Ce coffret présente 2 particularités majeures :

- La première est que les indexations de référence pour chaque instrument correspondent exactement au diamètre de l'instrument sur sa partie travaillante (P = 1 mm, 1,4 mm et 1,8 mm).
- La seconde est que les fraises de finition (baque rouge) qui présentent les mêmes profils sont légèrement surdimensionnées pour éviter le risque de présence d'un becquet sur la partie externe de la limite cervicale.

Les avantages du travail avec séquenceurs :

- Travail ergonomique
- Gestion facilitée du réassort
- Pas de perte d'instrument
- Elimination aisée des instruments usés
- Effet rassurant pour le patient

Préparation

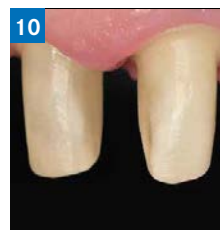
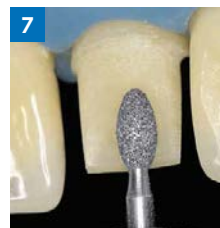
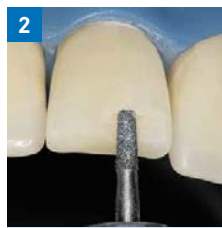
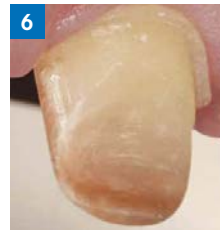
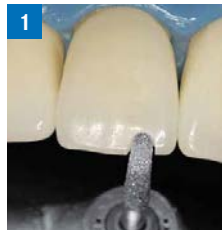
1. Réduction du bord libre sur 2 mm.

2. Réduction intermédiaire à la jonction 1/3 coronaire, 1/3 moyen

3. Vue latérale après cette étape de réduction intermédiaire. On visualise ici l'épaisseur convenable (entre 1,4 mm et 1,7 mm en fonction des épaisseurs VL des tissus dentaires disponibles) laissée pour la céramique d'infrastructure et sa cosmétique.

4. Préparation de la région cervico-vestibulaire et mise en place de la marge vestibulaire.

5. Préparation proximale avec protection des faces adjacentes.



6. Préparation du « mur lingual » le plus vertical possible pour s'opposer à la partie cervico-vestibulaire.

7. Préparation de la face linguale (partie cingulaire).

8. et 9. Vue de 3/4 et vue occlusale. La méthodologie utilisée permet d'emblée d'obtenir un volume de réduction parfaitement homothétique.

10. Préparations sur dents vitales en vue de l'assemblage de deux éléments céramo-céramiques.

Réassort des tubes silicone (par 8 pièces) :



9891.1



9891.2



9891.3



9931 (porte-fraise sans instrument) | 88 x 43 x 14 mm
9 perforations turbine et contre-angle pour des instruments de longueur maxi. de 28 mm

Bibliographie :

- Numéro Spécial: les préparations en Prothèses Fixées. Réal Clin, vol 7, N° 4. 1996.
- TIRLET G. Méthodologie de préparation actuelle d'une incisive centrale maxillaire pour couronne céramo-céramique. Alternative, n°35. p 3 - 13. 2007.