



## Set 4601 | Endo Rescue

### Pour le retrait des instruments fracturés

La fracture d'un instrument au cours d'un acte endodontique représente à la fois un stress majeur pour le praticien et une perte de chance pour le patient. Le retrait de ces fragments fracturés est souvent un acte difficile et peu prévisible.

Le kit Endo Rescue propose une solution simple et codifiée d'accès et de retrait de ces instruments fracturés (instruments rotatifs NiTi).

L'une des principales causes de fractures instrumentales étant une mauvaise ou une sous préparation de l'accès et de la cavité d'accès, la première étape sera précisément de reprendre celle-ci correctement à l'aide d'instruments conventionnels :

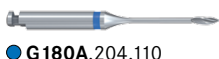
- une fraise endo XXL (pour une meilleure visibilité) non travaillante à la pointe est tout à fait recommandée.

Après avoir ensuite relocalisé l'entrée et réalisé l'accès jusqu'à la tête du fragment, 2 instruments spécifiques vont permettre de simplifier un acte jusqu'ici compliqué :

- un foret pointeur vient dégager les derniers millimètres tout en recentrant l'accès au fragment.
- un trépan extrêmement fin vient ensuite coiffer ce fragment avant de le retirer en l'emprisonnant (par effet de bourrage des résidus dentinaires).

Cette solution est utilisable par l'omni-praticien qui se voit désormais doté d'un outil de dépannage facile d'utilisation et d'une mise en œuvre immédiate.

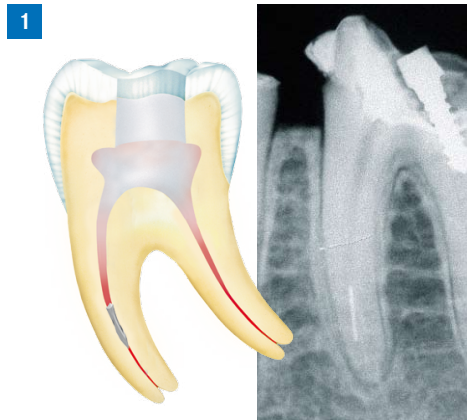
#### Endo Rescue Set 4601



Set 4601

## Séquence clinique

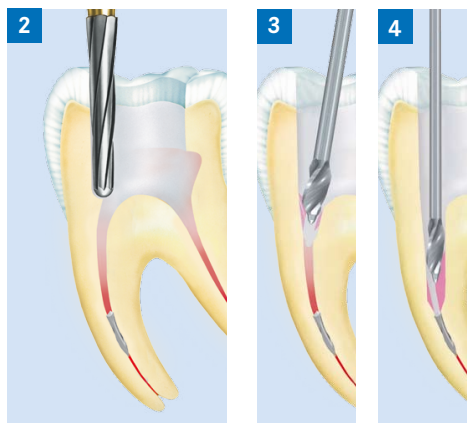
1. Situation initiale. Fragment d'instrument fracturé dans une racine mésiale.



2. La cavité d'accès est prolongée aux dépens de la paroi qui porte le nom du canal (pour un canal mésio-vestibulaire, paroi mésio-vestibulaire).



**H269GK.315.016**



3. La courbure coronaire est effacée pour permettre un accès direct vers le fragment. Utilisation dans un mouvement axial en appui pariétal.



**G180A.204.110**

4. Préparation de l'accès jusqu'au fragment.

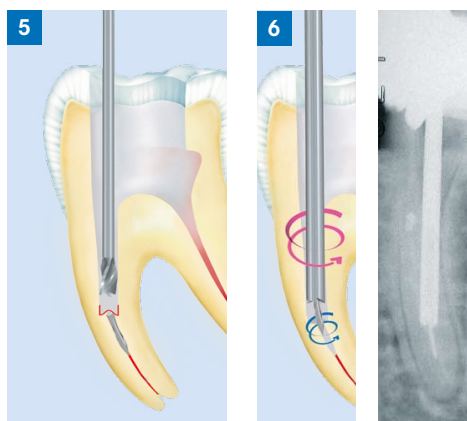


**G180.204.090**

5. Dégagement de la tête de l'instrument et recentrage de la préparation.



**RKP.204.090**

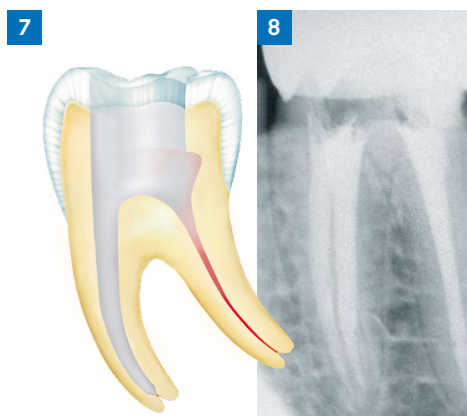


6. Dégagement et emprisonnement du fragment. Rotation en sens anti-horaire. Retrait du fragment, emprisonné dans le trépan par les débris dentinaires.



**RKT.204.090**

7. Le dernier tiers peut alors être correctement préparé.



8. Situation finale après obturation.